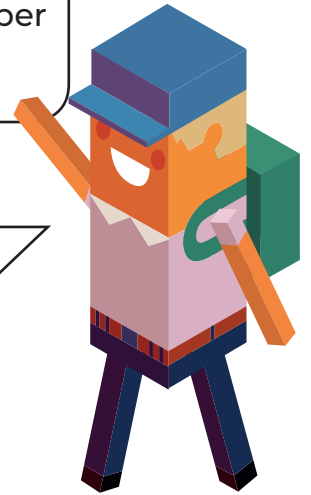


## TEGN EN GRIS

Når du bevæger dig rundt med en app, der kan tracke dine bevægelser med gps, skaber du et gps-spor. Gps-sporet er din streg.

Man kan forberede sin tegning hjemmefra ved at printe et kort over dyrskuepladsen og tegne en skitse at gå efter, eller man kan gå en blindtegning



### Sådan gør du:

Tegn en gris eller andet et dyr på den tomme dyrskueplads. Når du bevæger dig rundt med en app der kan tracke dine bevægelser med gps, skaber du et gps-spor. Gps-sporet er din streg. Husk at sporet er én lang streg, som om du ikke løfter blyanten fra papiret. Dyrskuepladsen er dit lærred.

1. Download en app der kan tracke aktiviteter (endomondo, garmin, googlefir, sportstracker, applewatch mm.)
2. Planlæg din tegning. Du kan forberede din tegning hjemmefra ved at printe et kort over dyrskuepladsen og tegne en skitse at gå efter, eller du kan 'gå en blindtegning
3. Gå din tegning
4. Tag et screenshot af din digitale gps-tegning
5. Post den på din Facebook og tag den med #tegnengris (også hvis du vælger at tegne et andet dyr)

#TegnEnGris #DetFynskeDyrskue

